



### I Aplicación

La bomba Aspir es una bomba autoaspirante de canal lateral que se puede utilizar en la industria alimentaria, farmacéutica y química.

Ha sido especialmente diseñada para bombear productos que contengan aire o gas y también se puede utilizar para poder aspirar en negativo con un cebado previo y en equipos de filtración

Se puede utilizar para vino, aceite, jarabes, productos volátiles tales como alcoholes, acetona u otros disolventes, o para productos a temperatura cerca del punto de ebullición. No obstante la aplicación principal para esta bomba es el retorno de CIP.

### I Principio de funcionamiento

El rodete, alojado entre el cuerpo de aspiración y el difusor, gira solidario con el eje de la bomba. Con esta disposición, la rotación del rodete y la disposición del canal lateral en el difusor, crean una depresión en el cuerpo de aspiración, lo que permite que la bomba aspire. Al mismo tiempo transmiten al fluido energía en forma de energía cinética y energía de presión, que es impulsado a través del cuerpo de impulsión.

### I Diseño y características

Cuerpo fabricado de chapa por estampación en frío.

Cuerpo aspiración y difusor fabricados de fundición de inoxidable

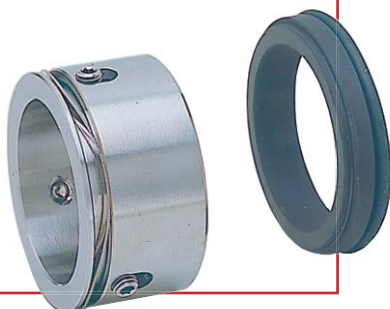
Rodete flotante de estrella fabricado de microfundición

Cierre mecánico externo evitando que los muelles estén en contacto con el producto.

Linterna de fundición de gran robustez.

Soporte de bomba en acero inoxidable

Cierre mecánico



### I Materiales

Piezas en contacto con el producto:

Otras piezas en inox

Juntas (estándar)

Cierre mecánico (estándar)

Acabado superficial

AISI 316

AISI 304

EPDM según FDA

C/SiC/EPDM

Electropulido

### I Opciones

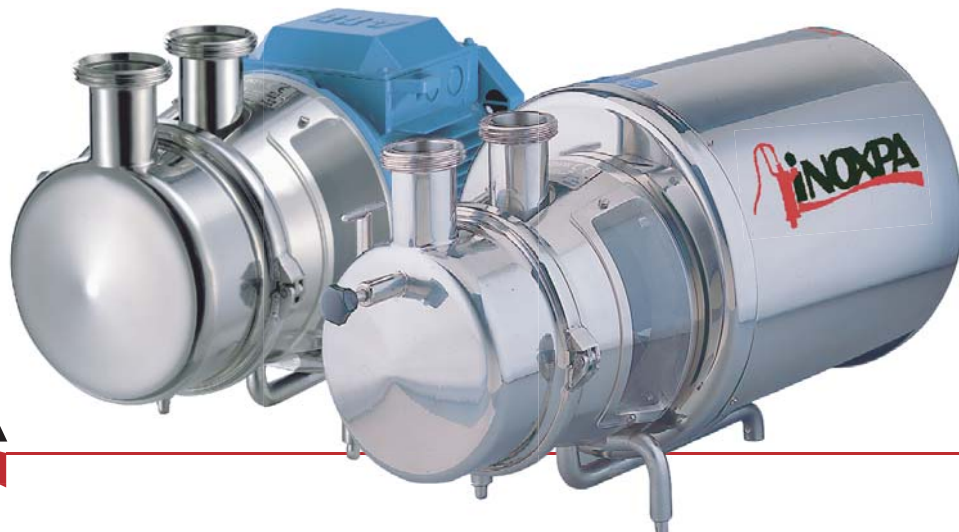
Cierre en SiC/SiC

Juntas en FPM Y PTFE

Conexión de drenage

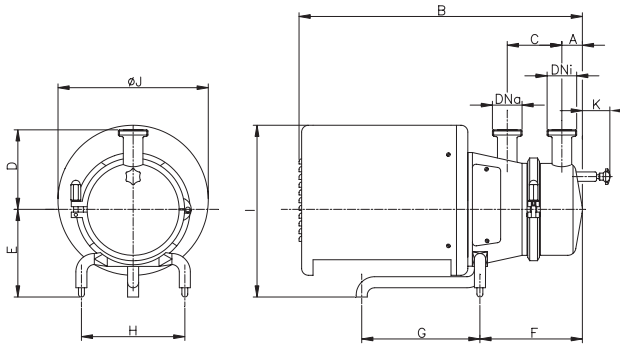
Conexiones clamp, SMS, RJT.....

By-pass



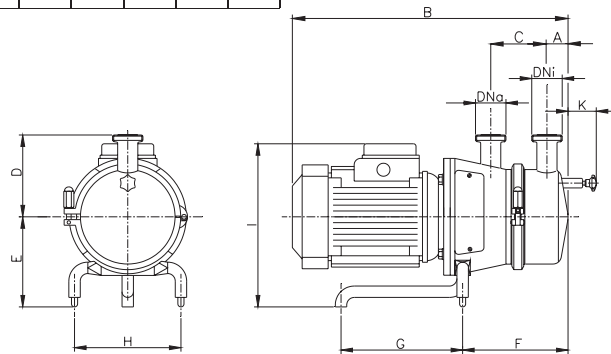
I Especificaciones técnicas

Caudal máximo 56 m<sup>3</sup>/h / 247 GPM  
 Altura máxima 9 bar / 130 PSI  
 Presión máxima aspiración 4 bar / 58 PSI  
 Tª máx. Trabajo 120°C / 248°F  
 Velocidad máxima 1750 min -1  
 Altura máxima de aspiración 7m / 10PSI



| TIPO  | Motor kW. | DNa     | DNi     | A  | B   | C   | D   | E   | F   | G   | H   | I   | ØJ  | K  |
|-------|-----------|---------|---------|----|-----|-----|-----|-----|-----|-----|-----|-----|-----|----|
| A-50  | 0.75      | 32 1/2" | 32 1/2" | 37 | 490 | 86  | 125 | 165 | 158 | 235 | 205 | 325 | 270 | 57 |
| A-80  | 2.2       | 40 1/2" | 40 1/2" | 45 | 625 | 120 | 175 | 190 | 225 | 275 | 205 | 375 | 330 | 65 |
|       | 3         |         |         |    |     |     |     |     |     |     |     |     |     |    |
|       | 4         |         |         |    |     |     |     |     |     |     |     |     |     |    |
|       | 5.5       |         |         |    |     |     |     |     |     |     |     |     |     |    |
| A-150 | 4         | 50 2"   | 50 2"   | 45 | 625 | 120 | 175 | 190 | 225 | 275 | 205 | 375 | 330 | 62 |
|       | 5.5       |         |         |    |     |     |     |     |     |     |     |     |     |    |
| A-200 | 11        | 65 3"   | 65 3"   | 60 | 947 | 150 | 225 | 280 | 313 | 355 | 320 | 555 | 465 | 59 |
|       | 15        |         |         |    |     |     |     |     |     |     |     |     |     |    |

Dimensiones con conexiones DIN 11851.



| TIPO  | Motor kW. | DNa     | DNi     | A  | B   | C   | D   | E   | F   | G   | H   | I   | K  |
|-------|-----------|---------|---------|----|-----|-----|-----|-----|-----|-----|-----|-----|----|
| A-50  | 0.75      | 32 1/2" | 32 1/2" | 37 | 420 | 86  | 125 | 165 | 158 | 235 | 205 | 275 | 57 |
| A-80  | 2.2       | 40 1/2" | 40 1/2" | 45 | 550 | 120 | 175 | 190 | 225 | 275 | 205 | 326 | 65 |
|       | 3         |         |         |    | 555 |     |     |     |     |     |     | 336 |    |
|       | 4         |         |         |    |     |     |     |     |     |     |     |     |    |
|       | 5.5       |         |         |    |     |     |     |     |     |     |     |     |    |
| A-150 | 4         | 50 2"   | 50 2"   | 45 | 555 | 120 | 175 | 190 | 225 | 275 | 205 | 336 | 62 |
|       | 5.5       |         |         |    |     |     |     |     |     |     |     |     |    |
| A-200 | 11        | 65 3"   | 65 3"   | 60 | 825 | 150 | 225 | 280 | 313 | 355 | 320 | 524 | 59 |
|       | 15        |         |         |    | 870 |     |     |     |     |     |     |     |    |

Dimensiones con conexiones DIN 11851.

